



Lokala ordningsföreskrifter för Linköpings kommun

Antaget av: Kommunfullmäktige, KF § 207, 1995-11-28.

Senast reviderat: **FÖRSLAG**

Giltighetstid: Tills vidare

Diarienummer: KS 2023-345

Dokumentansvarig: Kommundirektören

Tidpunkt för aktualitetsprövning: Förslag

Relaterade styrdokument: Lokala ordningsföreskrifter för torghandel i Linköpings kommun

Sökord: Lokala ordningsföreskrifter, ordningslagen

Innehåll

Allmänna lokala ordningsföreskrifter för Linköpings kommun	4
Föreskrifternas innehåll och tillämpningsområde	4
Lastning av varor m m	5
Schaktning, grävning m.m.	5
Containrar, byggsäckar m.m.	5
Markiser, flaggor och skyltar	5
Affischering	5
Högtalarutsändning	5
Insamling av pengar	6
Förtäring av alkohol	6
Användning av lustgas i berusningssyfte	6
Tillfällig försäljning	6
Badförbud	7
Hundar	7
Fyrverkeri och andra pyrotekniska varor	7
Skjutning med luftvapen m m	7
Ridning	7
Avgift för att använda offentlig plats	8
Överträdelse av lokal ordningsföreskrift	8
Bilaga § 3 Förteckning: Kommunens allmänna badplatser	9
Bilaga § 12	10
Karta över områden med förbud mot passiv insamling av pengar (tiggeri)	10
Bilaga § 13	11
Karta över område i innerstaden med förbud mot alkoholförtäring	11
Karta över område i Trädgårdsföreningen med förbud mot alkoholförtäring	12
Karta över område i Ekholmen med förbud mot alkoholförtäring	13
Bilaga § 14	14
Karta över områden med förbud mot användning lustgas i berusningssyfte – Berga	14
Karta över områden med förbud mot användning lustgas i berusningssyfte - Centrala Linköping	15
Karta över områden med förbud mot användning lustgas i berusningssyfte – Ekholmen	16
Karta över områden med förbud mot användning lustgas i berusningssyfte – Lambohov	17
Karta över områden med förbud mot användning lustgas i berusningssyfte - Linköpings Arena, Kallerstad	18
Karta över områden med förbud mot användning lustgas i berusningssyfte – Ljungsbro	19
Karta över områden med förbud mot användning lustgas i berusningssyfte – Ryd	20
Karta över områden med förbud mot användning lustgas i berusningssyfte – Skäggetorp	21
Karta över områden med förbud mot användning lustgas i berusningssyfte – Campus Valla, Linköpings universitet	22
Bilaga § 20	23
Karta över område med tillståndsplikt för fyrverkerier och andra pyrotekniska varor	23
Karta över område med tillståndsplikt för fyrverkerier och andra pyrotekniska varor	24
Karta över område med förbud mot användning av fyrverkerier och andra pyrotekniska varor	25

Allmänna lokala ordningsföreskrifter för Linköpings kommun

Beslutade av kommunfullmäktige 1995-11-28, § 207.

Ändrade av kommunfullmäktige: 2011-06-07, § 131, 2017-11-28, § 349 (med de ändringar Länsstyrelsen i Östergötland beslutat om 2018-02-08, dnr 213-13046-17) och 2025-06-17, § NN ändringarna enligt sistnämnda beslut träder i kraft den 1 augusti 2025.

Linköpings kommun föreskriver följande med stöd av 1 § förordningen (1993:1632) med bemyndigande för kommuner och länsstyrelser att meddela lokala föreskrifter enligt ordningslagen (1993:1617).

Föreskrifternas innehåll och tillämpningsområde

1 § Grundläggande bestämmelser om allmän ordning och säkerhet på offentlig plats finns i 3 kap. ordningslagen (1993:1617).

Dessa lokala ordningsföreskrifter innehåller ytterligare bestämmelser om hur den allmänna ordningen i Linköpings kommun ska upprätthållas. Bestämmelserna i 20 § har till syfte att hindra att människors hälsa eller egendom skadas till följd av användningen av pyrotekniska varor.

2 § Föreskrifterna är tillämpliga på alla platser inom kommunen som är offentlig plats enligt 1 kap. 2 § första stycket 1-4 ordningslagen om inte annat anges. Bestämmelserna i 20 § är även tillämpliga på andra än offentliga platser inom kommunen.

För områden som kommunen har upplåtit till torghandel gäller också kommunens föreskrifter om torghandel.

3 § Vid tillämpningen av 3 kap. ordningslagen och dessa föreskrifter ska, med stöd av 1 kap. 2 § andra stycket ordningslagen, följande områden jämföras med offentlig plats:

- Vidingsjö motionsanläggning inkl motionsspår
- kommunens allmänna badplatser¹
- begravningsplatser

4 § Vid tillämpningen av 3 kap. ordningslagen och 14 § i förevarande föreskrifter ska, med stöd av 1 kap. 2 § andra stycket ordningslagen, följande områden² jämföras med offentlig plats:

- kommunens tillståndsområden för ordningsvakter Berga, City, Ekholmen, Lambohov, Linköpings Arena Kallerstad, Ljungsbro, Ryd, Skäggetorp
- Campus Valla, Linköpings universitet

Vid tillämpningen av 3 kap. ordningslagen och 16 § i förevarande föreskrifter ska, med stöd av 1 kap. 2 § andra stycket ordningslagen, följande områden jämföras med offentlig plats:

- Stångån och Kinda kanal
- Göta kanal
- Svartån
- Motala Ström

Vid tillämpningen av 3 kap. ordningslagen och 18, 19 och 22 §§ i förevarande föreskrifter ska, med stöd av 1 kap. 2 § andra stycket ordningslagen, följande område jämföras med offentlig plats:

- Motionsspår i Rydskogen

¹ Allmänna badplatser; se bilaga § 3

² Allmänna badplatser; se bilaga § 14

Vid tillämpningen av 3 kap ordningslagen och 18 § i förevarande föreskrifter ska, med stöd av 1 kap 2 § andra stycket ordningslagen, följande område jämföras med offentlig plats:

- **Lek- och aktivitetsplatser**, Gamla Linköping, Valla fritidsområde samt motionsspår i Olstorp, Ljungsbro

Vid tillämpningen av 3 kap ordningslagen och 19 § i förevarande föreskrifter ska, med stöd av 1 kap 2 § andra stycket ordningslagen, följande område jämföras med offentlig plats

- **Lek- och aktivitetsplatser**, Gamla Linköping och Valla fritidsområde

5 § Innan Polismyndigheten fattar beslut om tillstånd enligt 10 § första stycket, 11 §, 20 § och 21 § ska, i alla principiellt viktiga ärenden, kommunen ges tillfälle att yttra sig.

Lastning av varor m m

6 § Vid lastning, forsling, lossning och annan liknande hantering ska den som är ansvarig för åtgärden göra vad som behövs för att undvika att allmänheten utsätts för tillfälliga olägenheter genom damm, spill, dålig lukt eller onödigt hinder.

Avlastning och uppläggning av gods får inte ske så att räddningsvägar, brandposter, brandsläckningsutrustningar och utrymningsvägar blockeras eller att räddningstjänstens arbete hindras.

Schaktning, grävning m.m.

7 § Den som är ansvarig för upptagande av grus, jord eller sand, tippning av fyllnadsmassor, schaktning, grävning eller annat liknande arbete ska se till att det sker på ett sådant sätt att allmänheten utsätts för minsta möjliga olägenhet.

Containrar, byggsäckar m.m.

8 § Ägaren eller nyttjanderättshavaren till en container, byggsäck, storsäck eller annat objekt med likvärdig funktion som ska ställas upp på offentlig plats, är skyldig att tydligt märka containern med ägarens eller nyttjanderättshavarens namn, adress och telefonnummer.

Markiser, flaggor och skyltar

9 § Markiser, flaggor och skyltar får inte sättas upp så att de skjuter ut över en gångbana på lägre höjd än 2,30 meter, över en cykelbana på lägre höjd än 2,50 meter eller över en körbana på lägre höjd än 4,50 meter.

Affisivering

10 § Affischer, annonser eller liknande anslag får inte utan tillstånd av Polismyndigheten sättas upp på sådana husväggar, staket, stolpar eller liknande som vetter mot offentlig plats.

Tillstånd behövs inte för att sätta upp anslag på tavlor, pelare eller andra liknande anordningar som är avsedda för detta ändamål. Inte heller krävs tillstånd för näringsidkare att sätta upp annonser och andra tillkännagivanden som avser näringsidkarens rörelse på byggnad där rörelsen finns.

Högtalarutsändning

11 § Information, reklam, propaganda eller andra budskap som riktar sig till personer på offentliga platser, får inte ske genom högtalare eller liknande utan tillstånd av Polismyndigheten.

Insamling av pengar

12 § Polismyndighetens tillstånd krävs för insamling av pengar i bössor eller liknande.

Tillstånd enligt första stycket behövs dock inte när insamlingen ska ske i samband med framförande av musikaliskt eller annat konstnärligt verk eller utgör led i en tillståndspliktig allmän sammankomst eller offentlig tillställning.

Passiv insamling av pengar (tiggeri) får inte ske inom de avgränsade områden som redovisas på bifogade kartor³

Förtäring av alkohol

13 § Alkoholdrycker med en alkoholhalt som överstiger 3,5 volymprocent får inte förtäras på offentlig plats inom följande områden⁴ om inte tillstånd till servering föreligger:

- Inom område som begränsas av Järnvägsgränd – Sturegränd – S:t Larsgränd – Vasavägen – Östgötagränd – Västra vägen – Storgatan – Drottninggränd – Nya Tanneforsvägen – Tullbron
- Trädgårdsföreningen, inom ett område i anslutning till lekplatsen och boulevarden
- Inom Resecentrum (centralstationen med därtill hörande busscentraler och angöringsytor)
- Inom och runt Ekholmens centrum.

Användning av lustgas i berusningssyfte

14 § Det är förbjudet att på offentlig plats inom nedan angivet område använda lustgas (dikväveoxid) i berusningssyfte.

Med offentlig plats likställs i denna paragraf begravningsplats samt förskole- och skolgård som är tillgänglig för allmänheten.

De områden som avses med bestämmelsen innefattar⁵,

- kommunens tillståndsområden för ordningsvakter i Berga, Centrala Linköping, Ekholmen, Lambohov, Linköpings Arena Kallerstad, Ljungsbro, Ryd, Skäggetorp.
- Campus Valla. Linköpings universitet

Tillfällig försäljning

15 § Tillfällig försäljning får inte ske på följande platser i centrala Linköping:

- Tanneforsgränd, mellan Stora torget och Trädgårdstorget
- Den del av Stora torget som ej utgörs av salutorg
- Den del av Trädgårdstorget som ej utgörs av salutorg.
- Nygränd från Tanneforsgränd till Snickaregränd inklusive Lilla torget.

Förbudet gäller inte försäljning av stencilerade och tryckta skrifter samt välgörenhetsmärken.

Med tillfällig försäljning avses sådan gatuförsäljning som tar offentlig plats i anspråk endast tillfälligt och i obetydlig omfattning och som därför inte kräver tillstånd enligt 3 kap 1 § ordningslagen.

³ Se bilaga § 12

⁴ Se bilaga § 13

⁵ Se bilaga § 14

Badförbud

16 § Det är förbjudet att, utan tillstånd från Polismyndigheten, bada på följande platser:

- I och i anslutning till slussar och från broar längs Stångån och Kinda kanal
- I och i anslutning till slussar och från och i anslutning till broar längs Göta kanal
- I närheten av markerade elkablar i Stångån, Kinda kanal och Göta kanal.
- Vid vattenintag till kraftverk i Stångån, Svartån och Motala Ström.

Hundar

17 § Hundens ägare, den som tagit emot en hund för underhåll eller nyttjande eller den som endast tillfälligt vårdar en hund är skyldig att följa bestämmelserna i **18 § och 19 §**. Det som sägs i dessa paragrafer gäller inte för **ledarhund för synskadad person, för certifierad eller godkänd assistanshund** eller för polishund i tjänst.

18 § Hundar ska hållas kopplade på gatumark, torg, cykel- och gångbanor, kommunens allmänna badplatser, inom begravningsplatser, **lek- och aktivitetsplatser** samt i Trädgårdsföreningen, Domkyrkoparken, Järnvägsparken, S:t Larsparken, motionsspåren i Vidingsjö och Rydskogen, Gamla Linköping, Valla fritidsområde samt motionsspår i Olstorp, Ljungsbro.

Tikar ska under löptid hållas kopplade.

19 § Föroreningar efter hundar ska plockas upp på gatumark, torg, cykel- och gångbanor, kommunens allmänna badplatser, inom begravningsplatser, **lek- och aktivitetsplatser** samt i Trädgårdsföreningen, Domkyrkoparken, Järnvägsparken, S:t Larsparken, och motionsspåren i Vidingsjö och Rydskogen, Gamla Linköping och Valla fritidsområde.

Fyrverkeri och andra pyrotekniska varor

20 § Tillstånd av Polismyndigheten krävs för att använda pyrotekniska varor inom det område i centrala Linköping som avgränsas av Järnvägsgatan – Sturegatan - S:t Larsgatan - Vasavägen - Östgötagatan - Västra vägen - Storgatan – Drottninggatan - Stångåns västra strand mellan Drottningbron och Tullbron.

Det är förbjudet att utan Polismyndighetens tillstånd använda pyrotekniska varor inom kontrollzon SAAB CTR sektor a och b samt inom kontrollzon MALMEN CTR⁶ på andra tider än nyårsafton, påskafton samt valborgsmässoafton mellan kl 18.00 – 03.00.

Det är förbjudet att använda pyrotekniska varor på begravningsplatser, skolgårdar och förskolegårdar samt närmare än 1000 meter från Linköping/US Linköping helikopterflygplats⁷.

Förbuden i denna paragraf gäller såväl offentlig som annan plats.

Skjutning med luftvapen m m

21 § Luftvapen, fjädervapen, **kolsyrevapen** och paintballvapen får inte användas utan tillstånd av Polismyndigheten.

Ridning

22 § Ridning får inte ske i kommunens motionsspår i Vidingsjö och Rydskogen, på kommunens allmänna badplatser eller inom begravningsplatser.

⁶ Se bilaga § 20

⁷ Se bilaga § 20

Avgift för att använda offentlig plats

- 23 § För användning av offentlig plats och område som kommunen jämställt med sådan plats har kommunen rätt att ta ut en avgift enligt de grunder som har beslutats av kommunfullmäktige. Avgiftens storlek fastställs av **samhällsbyggnadsnämnden**.

Överträdelse av lokal ordningsföreskrift

- 24 § Den som uppsåtligt eller av oaktsamhet bryter mot någon av **6-9 §§, 10 § första stycket, 11-14 §§, 15 § första och andra styckena, 16 § eller 18-22 §§** kan dömas till penningböter enligt 3 kap 22 § andra stycket i ordningslagen.

I ordningslagen finns också bestämmelser om förelägganden och förverkande.

Bilaga § 3 Förteckning: Kommunens allmänna badplatser

Allmän badplats kan utgå genom beslut av **samhällsbyggnadsnämnden**.

Sjöbad Vreta kloster:

- Bergsbadet
- Ljungbadet
- Sibborpesjön
- Hultsjöns badplats (Badplats Hultsjön)
- Sandviks badplats

Sjöbad, Stureforsbadet

Sjöbad, Amundebobadet (Amundebosjön)

Sjöbad övriga:

- Bestorps badplats (Bestorpsbadet)
- Brokinds badplats
- Johannelundsbadet
- Hjulsbrobadet (Hjulsbrobadet Stångån)
- Hultabadet (Badplats Hultsjön)
- Viggebysandsbadet (Viggebysand Badplats)
- Norra badet i Viggeby
- Höverns badplats (Hövernbadet)
- Bankekinds badplats (Svinstadsjön badplats)
- Stafsäters badplats
- Västerby badplats (Västerby)
- Vårgårdsbadet
- Jakobsdalsbadet
- Lillsjöns badplats
- Jaktstugeuddens badplats (Viggeby Naturresevat jaktudden)

Bilaga § 12

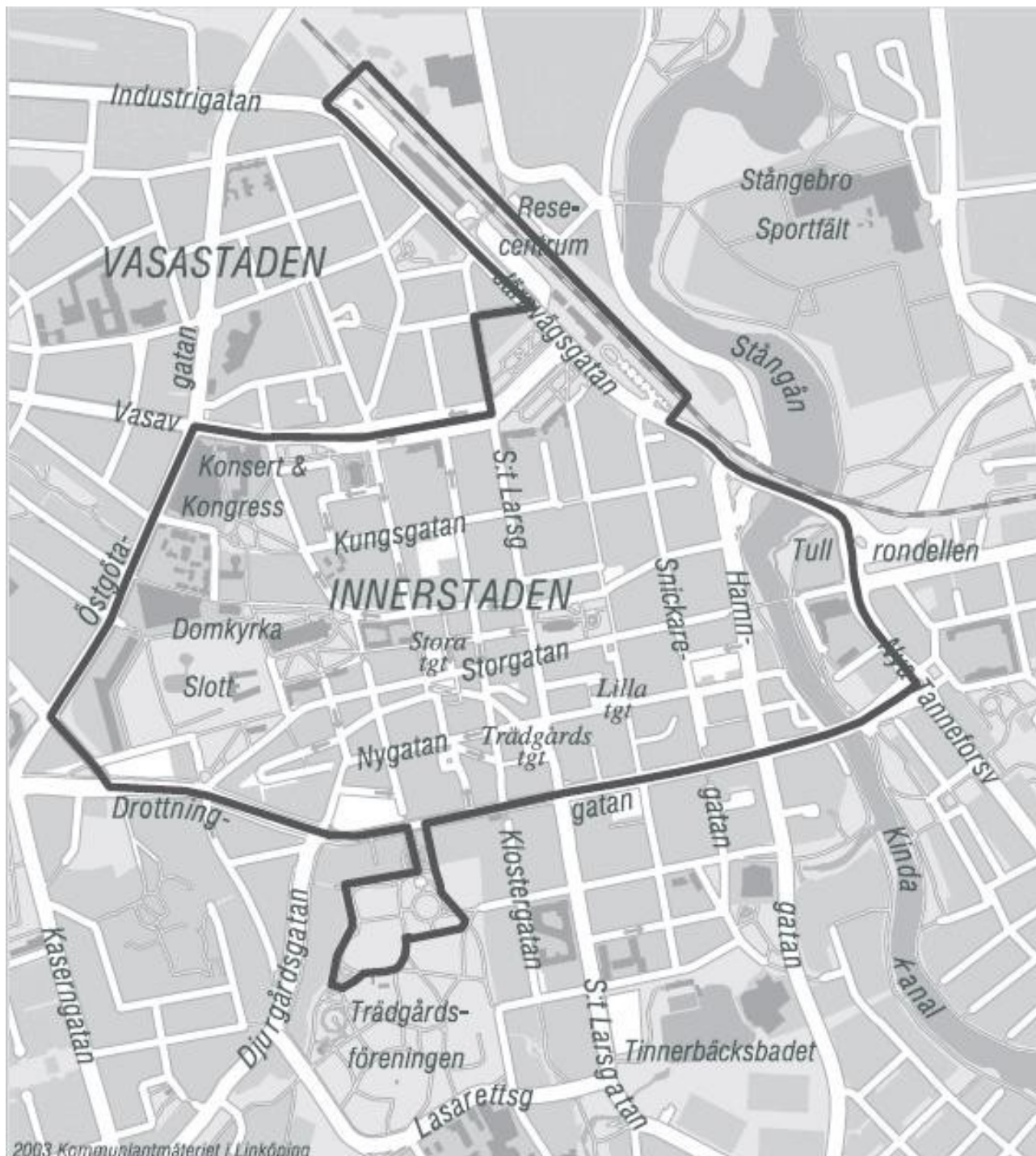
Karta över områden med förbud mot passiv insamling av pengar (tiggeri)

[Kartbilder under framtagande](#), i anslutning till

- Stora torget
- Tanneforsgatan
- Trädgårdstorget
- Lilla Torget m.m.
- Storgatan
- Berga centrum
- Johannelund centrum
- Ekholmen centrum
- Skäggetorp centrum
- I-huset
- Norra Svedengatan (Systembolaget)
- Norra Svedengatan (Willys)
- ICA Maxi
- Djurgården
- Ryd centrum
- Lingham centrum
- Tallboda Centrum
- ICA Malmslätt

Bilaga § 13

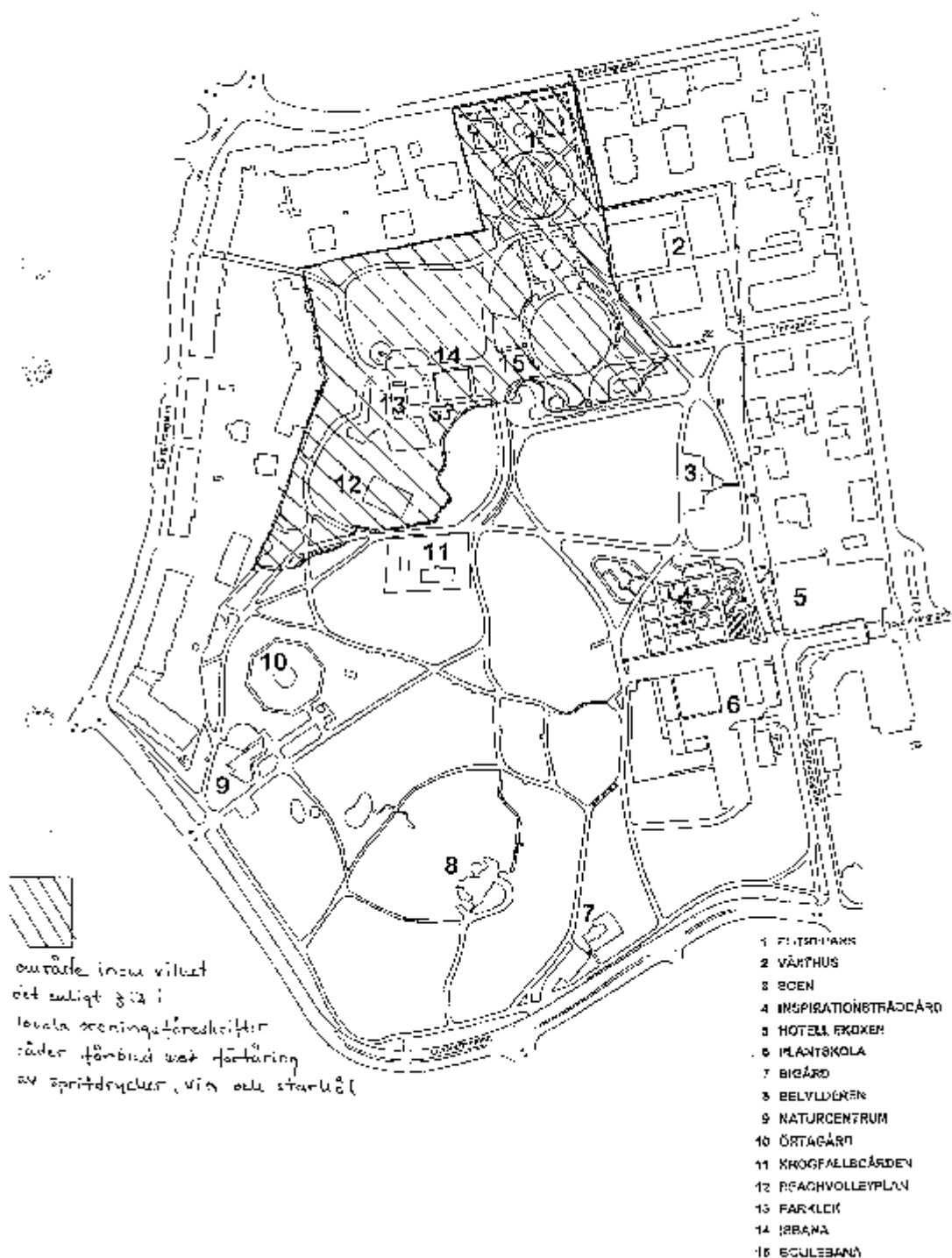
Karta över område i innerstaden med förbud mot alkoholförtäring



Karta över område i Trädgårdsföreningen med förbud mot alkoholförtäring

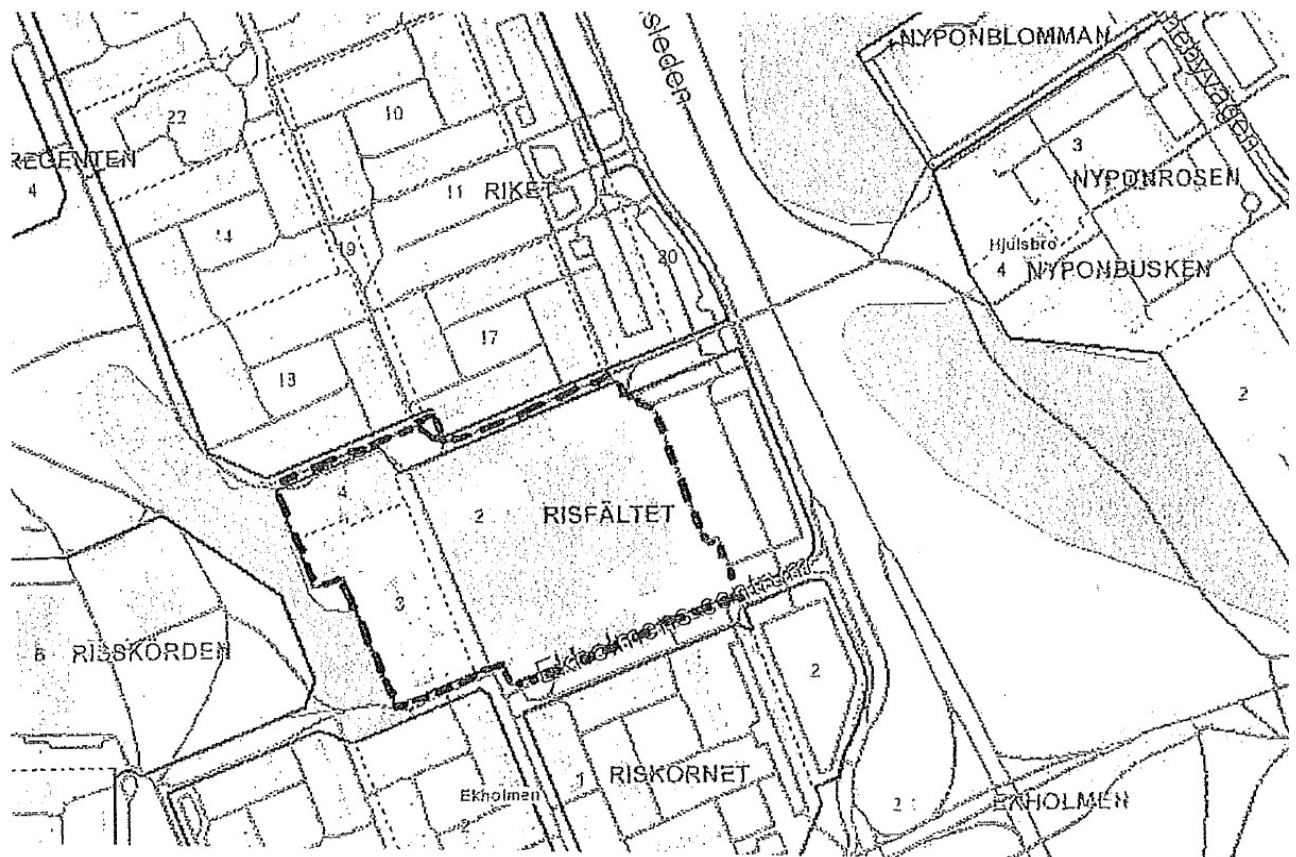
Bilagga 10/1000019
ordningsför
skrifter to
Linköpings kommun

Karta över Trädgårdsföreningen



Karta över område i Ekholmen med förbud mot alkoholförtäring

Ekholmen



Bilaga § 14

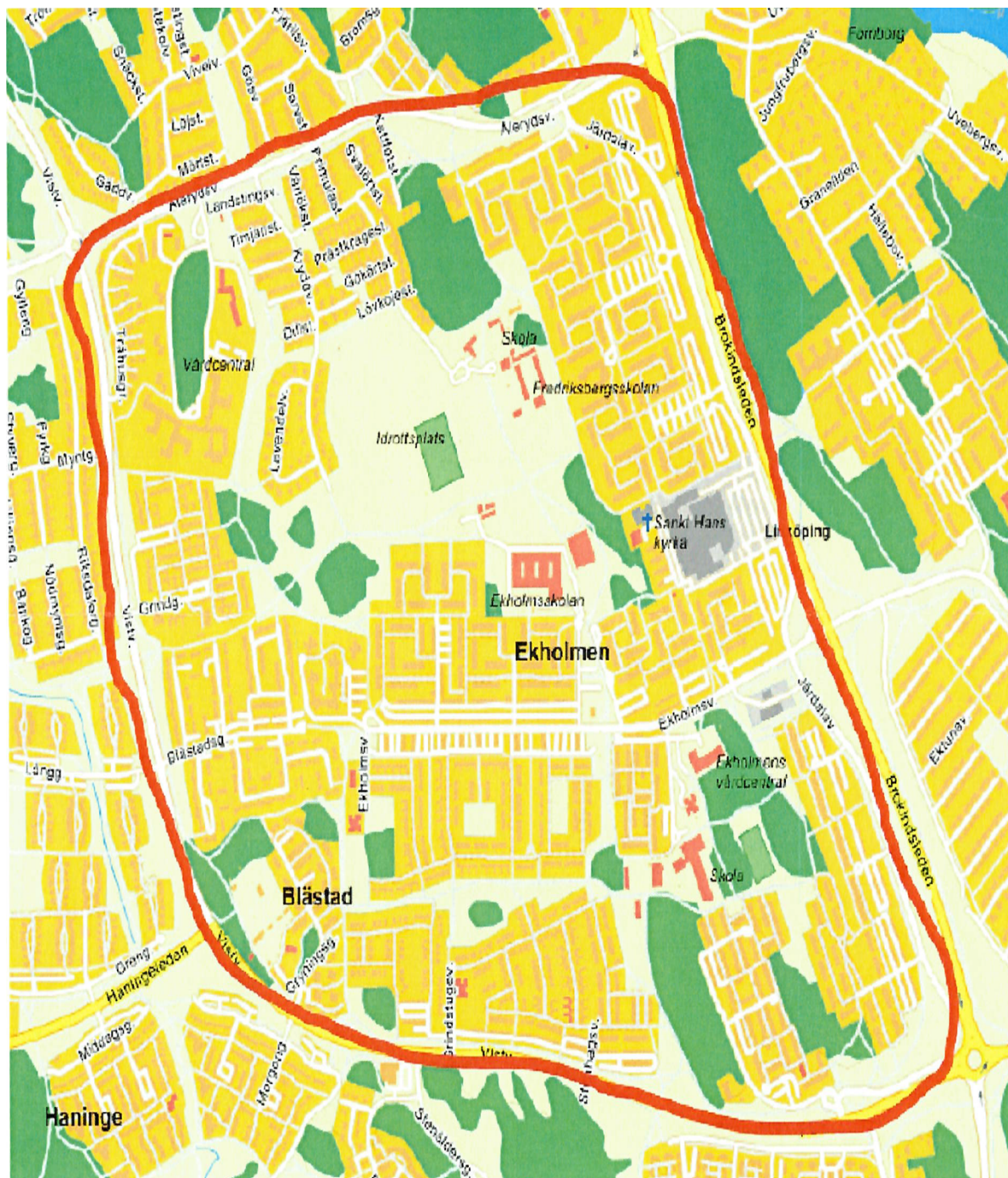
Karta över områden med förbud mot användning lustgas i berusningssyfte – Berga



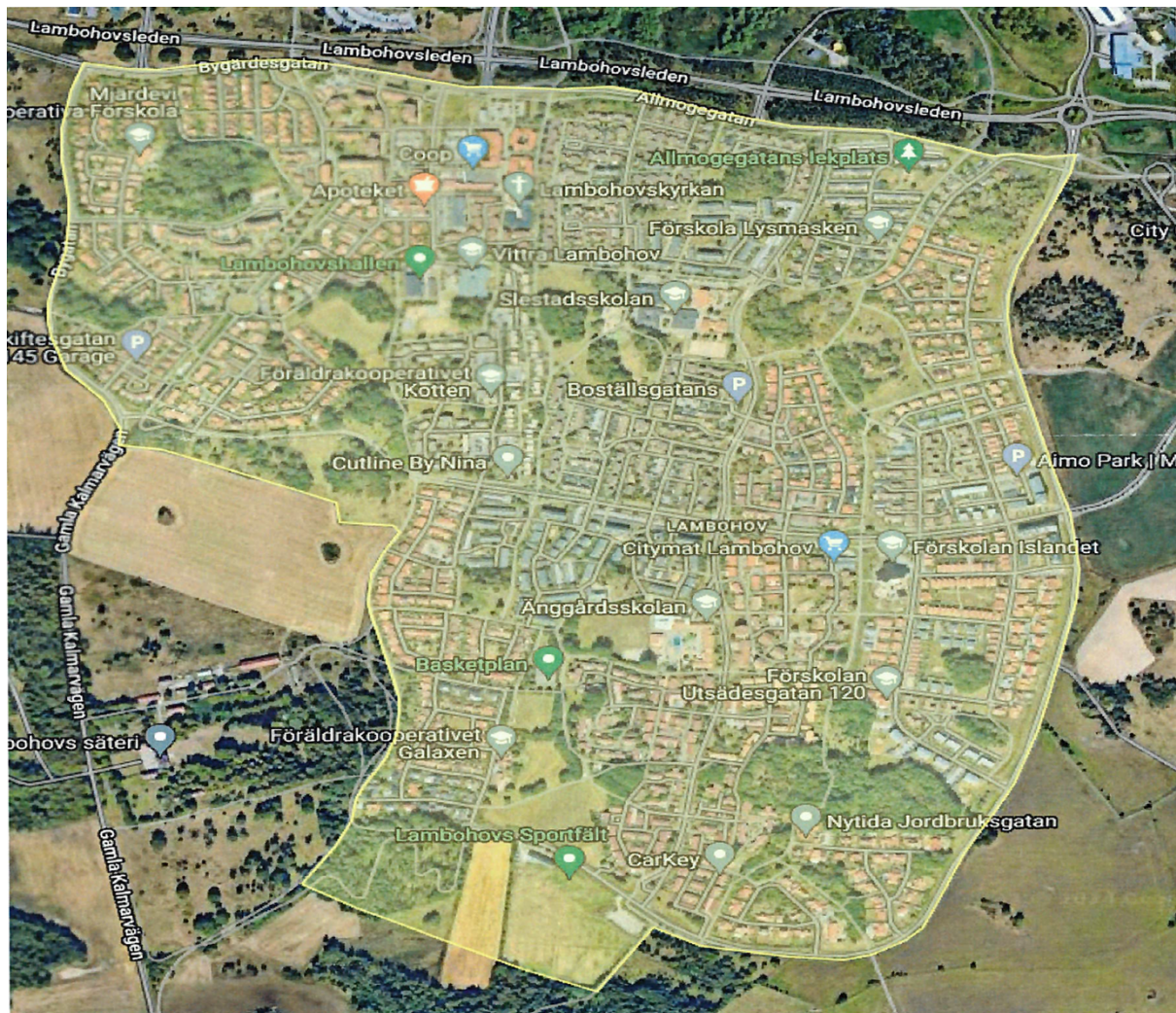
Karta över områden med förbud mot användning lustgas i berusningssyfte - Centrala Linköping



Karta över områden med förbud mot användning lustgas i berusningssyfte – Ekholmen



Karta över områden med förbud mot användning lustgas i berusningssyfte – Lambohov



Karta över områden med förbud mot användning lustgas i berusningssyfte - Linköpings Arena, Kallerstad



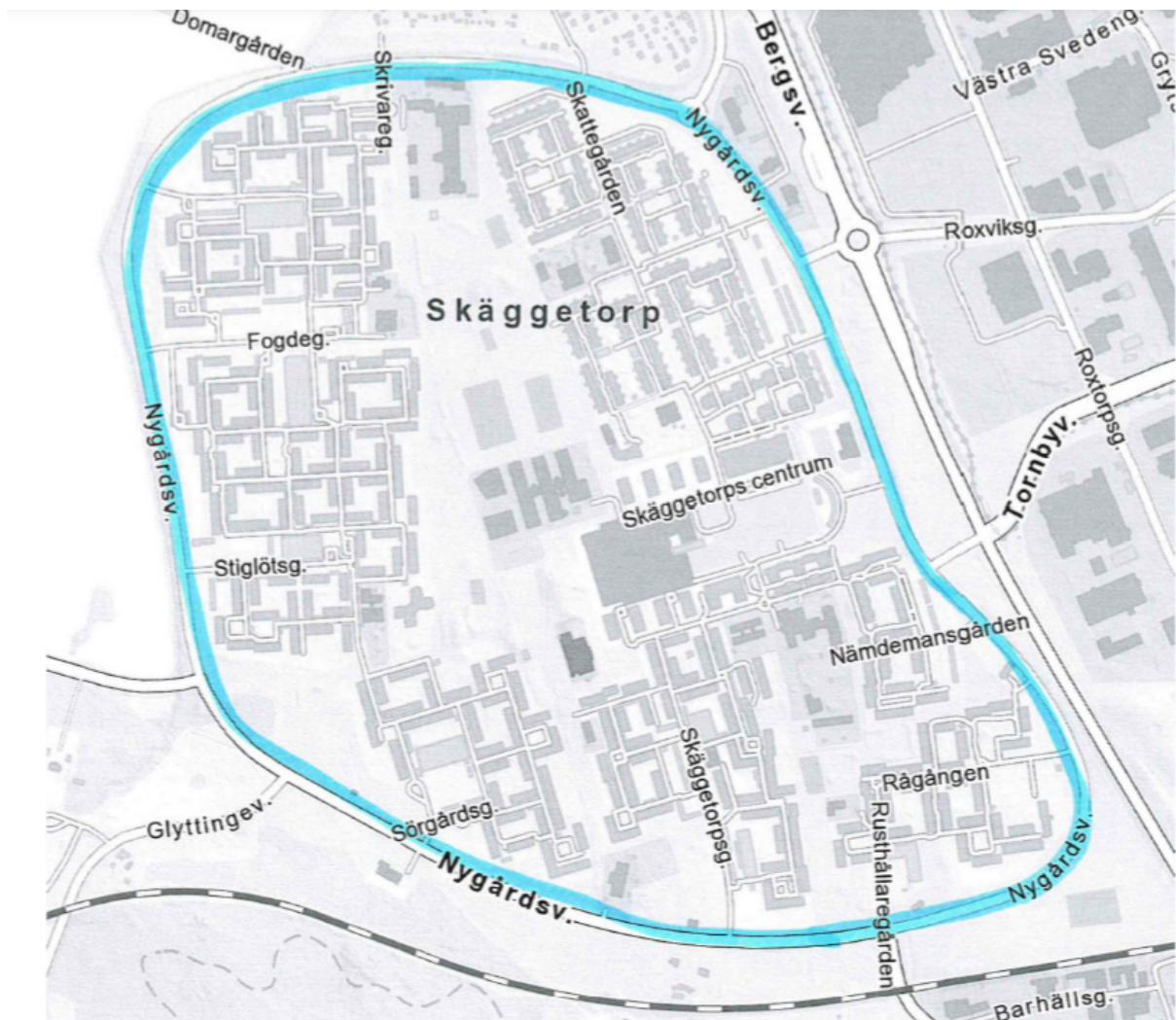
Karta över områden med förbud mot användning lustgas i berusningssyfte – Ljungsbro

Jfr beslut OV-område

Karta över områden med förbud mot användning lustgas i berusningssyfte – Ryd



Karta över områden med förbud mot användning lustgas i berusningssyfte – Skäggetorp



Karta över områden med förbud mot användning lustgas i berusningssyfte – Campus Valla, Linköpings universitet

Kartbild under framtagande.

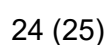
Bilaga § 20

Karta över område med tillståndsplikt för fyrverkerier och andra pyrotekniska varor

Tillstånd av Polismyndigheten krävs för att använda pyrotekniska varor inom det område i centrala Linköping som avgränsas av Järnvägsgatan – Sturegatan - S:t Larsgatan - Vasavägen - Östgötagatan - Västra vägen - Storgatan – Drottninggatan - Stångåns västra strand mellan Drottningbron och Tullbron.

Kartbild under framtagande av säkerhetsenheten.

Inom kontrollzon SAAB CTR sektor a och b samt inom kontrollzon MALMEN CTR krävs Polismyndighetens tillstånd använda pyrotekniska varor på andra tider än nyårsafton, påskafton samt valborgsmässoafton mellan kl 18.00 – 03.00.



Karta över område med förbud mot användning av fyrverkerier och andra pyrotekniska varor

närmare än 1000 meter från Linköping/US Linköping helikopterflygplats

